

CITTA' DI
VENEZIA



RENDICONTO 2009

PROSPETTI DI ANALISI DEI DATI ECONOMICO - FINANZIARI

Quadro generale riassuntivo della gestione di competenza Anno 2009

ENTRATA	Importo	SPESA	Importo
TITOLO I - Entrate tributarie	231.644.096,57	TITOLO I - Spese correnti	560.319.262,98
TITOLO II - Trasferimenti correnti da Stato, da Regione e altri Enti Pubblici	202.083.689,87	TITOLO II - Spese in conto capitale	137.850.666,48
TITOLO III - Entrate extratributarie	99.991.092,24	TITOLO III - Spese per rimborsi di prestiti	15.899.182,49
TITOLO IV - Alienazioni, trasferimenti di capitale e riscossioni di crediti	196.845.915,35	TITOLO IV - Servizi per conto di terzi	93.533.804,22
TITOLO V - Accensioni di prestiti	51.597.547,88		
TITOLO VI - Servizi per conto di terzi	93.533.804,22		
<i>Avanzo di amministrazione applicato</i>	<i>19.208.104,58</i>		
TOTALE ENTRATE	894.904.250,71	TOTALE SPESE	807.602.916,17

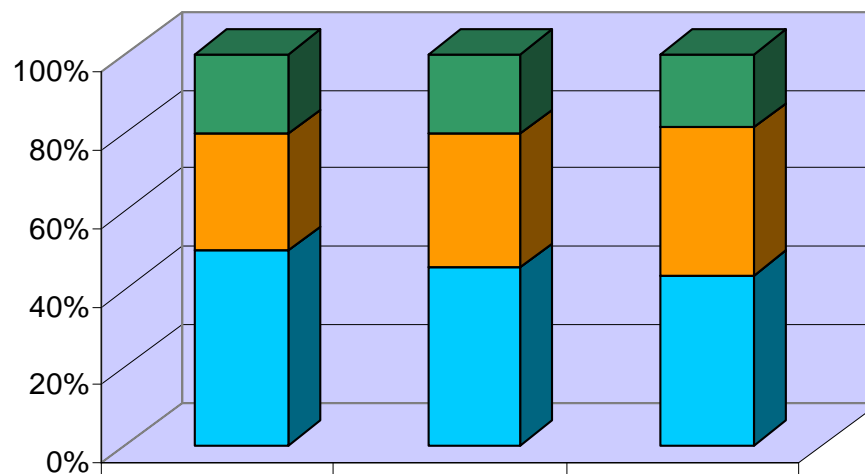
Entrate Correnti 2007-2009

	2007		2008		2009		var 2009/2008	
	importo	quota %	importo	quota %	importo	quota %	importo	quota %
Entrate da Casinò	191.496	34,71	185.924	33,66	164.411	30,80	-21.513	-2,85
Altri Tributi	83.844	15,20	64.462	11,67	67.234	12,60	2.771	0,93
Trasferimenti TPL da Regione (1)	73.573	13,34	78.811	14,27	96.942	18,16	18.132	3,90
Altri Trasferimenti	89.561	16,24	110.233	19,95	105.141	19,70	-5.092	-0,25
Entrate Extratributarie (2)	113.161	20,51	113.000	20,46	99.991	18,73	-13.009	-1,72
TOTALE	551.635		552.430		533.719		-18.711	

- (1) I trasferimenti dalla Regione per Trasporto Pubblico Locale, aumentati nel 2009 di 18 mln, sono per il Comune assimilabili ad una partita di giro in quanto devono venir trasferiti alle aziende di trasporto locali
- (2) Nel 2009 le entrate extratributarie si riducono di circa 13,6 milioni a causa della diversa modalità di contabilizzazione dei flussi swap, che prevede l'imputazione dei soli differenziali

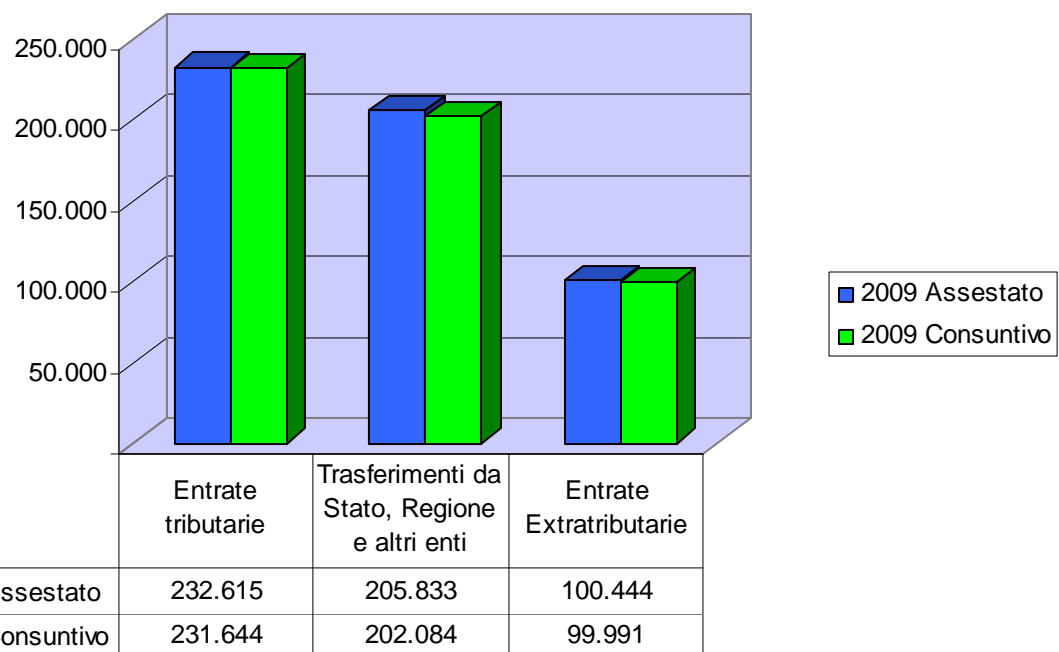
Entrate Correnti 2007-2009 per Titolo

ENTRATE



	Consuntivo 2007	Consuntivo 2008	Consuntivo 2009
■ Entrate Extratributarie	113.161	113.000	99.991
■ Trasferimenti da Stato, Regione e altri enti	163.133	189.044	202.084
■ Entrate tributarie	275.340	250.386	231.644

Entrate Correnti per Titolo Confronto assestato-consuntivo 2009



Dinamica saldo Casinò (2003-2009)

Anno	Entrate (A)		Spese (B)			A - B	
	Entrata da giochi	Compenso società	Incidenza % compenso su entrate	Entrate giochi al netto compenso	Imposte	SALDO	% saldo/ giochi
2003	184.999	83.919	45,36%	101.081	8.807	92.274	49,88%
2004	194.300	83.934	43,20%	110.366	8.750	101.616	52,30%
2005	164.944	59.944	36,34%	105.000	7.158	97.842	59,32%
2006	192.240	86.240	44,86%	106.000	8.160	97.840	50,89%
2007	191.496	84.496	44,12%	107.000	8.800	98.200	51,28%
2008	185.924	78.924	42,45%	107.000	8.800	98.200	52,82%
2009	164.411	64.911	39,48%	99.500	7.100	92.400	56,20%

Nel corso del 2009 il Consiglio Comunale ha deliberato di avvalersi della facoltà prevista all'art. 23 c. 2 della Convenzione tra Comune di Venezia e Casinò Municipale Spa, stabilendo che l'importo minimo garantito a favore del Comune per il 2009 fosse pari a 99,5 anziché 107 milioni come previsto dalla medesima Convenzione.

Entrate Tributarie 2007-2009 (al netto Entrate Casinò)

	2007		2008		2009		var 2009/2008	
	importo	quota %	importo	quota %	importo	quota %	importo	quota %
ICI	72.917	86,97	53.118	82,40	55.700	82,85	2.582	0,44
Compartecipazione Irpef	7.753	9,25	8.262	12,82	8.262	12,29		-0,53
Altre entrate tributarie	3.175	3,79	3.082	4,78	3.272	4,87	190	0,09
TOTALE	83.844		64.462		67.234		2.772	0,00

ICI 2007-2009

	2007		2008		2009		var 2009/2008	
	importo	quota %	importo	quota %	importo	quota %	importo	quota %
ICI prima casa *	14.357	19,69	223	0,42	177	0,32	-46	-0,10
ICI - accertamento convenzionale D.L. 81/2007	4.917	6,74	0,00	0,00	0,00	0,00		0,00
ICI - altro	53.643	73,57	52.896	99,58	55.523	99,68	2.628	0,10
TOTALE ICI	72.917		53.118		55.700		2.582	

* Dal 2008 è stata introdotta l'esenzione dell'ICI per l'abitazione principale con l'esclusione delle abitazioni di lusso, per le relative pertinenze, per le abitazioni concesse in comodato gratuito a parenti di primo grado e per le abitazioni di proprietà dell'ATER. Tale esenzione ha comportato una minore entrata certificata nel 2009 di 15,5 milioni solo parzialmente reintegrata da specifici trasferimenti statali

Entrate da Trasferimenti 2007-2009 (al netto Trasferimenti Regione da TPL)

	2007		2008		2009		Var 2008/2007	
	importo	quota %	importo	quota %	importo	quota %	importo	quota %
Contributo a compensazione ICI prima casa*	0,00	0,00	15.559	14,12	15.559	14,80		0,68
Altri trasferimenti dallo Stato	79.430	88,69	83.918	76,13	77.067	73,30	-6.851	-2,83
Trasferimenti dalla Regione diversi dal TPL	8.072	9,01	8.923	8,09	9.656	9,18	733	1,09
Contributi e trasferimenti da altri Enti	2.058	2,30	1.832	1,66	2.860	2,72	1.028	1,06
TOTALE	89.560		110.232		105.141		-5.091	

* Lo Stato, ad oggi, ha riconosciuto un contributo di 13.243 per il 2008 e 12.041 per il 2009, a compensazione dell'ICI prima casa, a fronte del minor gettito certificato dall'Ente, pari a 15.559, sia per il 2008 che per il 2009

Entrate Extratributarie 2007-2009

ENTRATE

	2007		2008		2009		var 2009/2008	
	importo	quota %	importo	quota %	importo	quota %	importo	quota %
Proventi servizi	26.923	23,79	24.963	22,09	24.515	24,52	-448	2,43
Proventi beni	29.421	26,00	29.996	26,55	31.679	31,68	1.683	5,14
Interessi e dividendi (1)	14.416	12,74	20.119	17,80	2.991	2,99	-17.128	-14,81
ZTL	12.273	10,85	9.198	8,14	8.254	8,26	-944	0,12
Proventi trasporto pubblico navigazione	17.112	15,12	15.448	13,67	18.274	18,28	2.826	4,61
Rimborso Stato spese uffici giudiziari	6.000	5,30	6.300	5,58	6.300	6,30		0,73
Altri proventi	7.016	6,20	6.975	6,17	7.976	7,98	1.001	1,80
TOTALE	113.161		113.000		99.991		-13.009	

(1) Comprende i flussi sui differenziali swap che, dal 2009, vengono contabilizzati rilevando per ogni flusso il saldo netto da corrispondere o ricevere.

Proventi dei Servizi Pubblici 2007-2009

	importo	quota %	importo	quota %	importo	quota %	importo	quota %
Diritti di segreteria	1.224	4,55	1.492	5,98	1.687	6,88	194	0,90
Sanzioni amministrative	7.845	29,14	9.907	39,69	12.758	52,04	2.851	12,36
Proventi servizi educativi e sportivi (asili nido, trasporti scolastici, ecc.)	2.029	7,54	2.207	8,84	2.382	9,72	175	0,88
Proventi musei civici *	7.548	28,04	4.714	18,88		0,00	-4.714	-18,88
Proventi attività cinematografiche, culturali	1.036	3,85	1.010	4,05	984	4,01	-27	-0,03
Proventi servizi sociali	3.236	12,02	1.790	7,17	2.615	10,67	825	3,50
Canone installazione mezzi pubblicitari	4.000	14,86	3.832	15,35	3.850	15,70	18	0,35
Proventi per il servizio di trasporto funebre		0,00		0,00	237	0,97	237	0,97
Altri proventi vari	5	0,02	11	0,04	3	0,01	-8	-0,03
TOTALE	26.923		24.963		24.515		-448	

* da settembre 2008 il servizio è stato trasferito in gestione alla **Fondazione Musei Civici Veneziani**

Proventi dei Beni Comunali 2007-2009

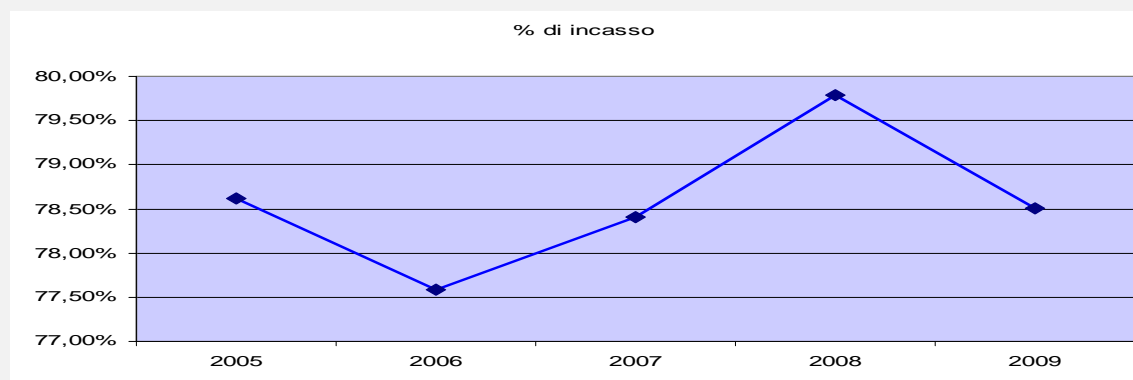
ENTRATE

	2007		2008		2009		Var 2009/2008	
	<i>importo</i>	<i>quota %</i>	<i>importo</i>	<i>quota %</i>	<i>importo</i>	<i>quota %</i>	<i>importo</i>	<i>quota %</i>
Canone per la gestione dei servizi al traffico	1.040	3,53	780	2,60	780	2,46		-0,14
Canoni concessori	2.185	7,43	2.271	7,57	4.973	15,70	2.703	8,13
Fitti beni comunali	9.386	31,90	9.844	32,82	9.964	31,45	120	-1,37
Canone per l'occupazione spazi ed aree pubbliche	8.998	30,58	9.000	30,00	9.558	30,17	558	0,17
Canone per il servizio idrico integrato	1.300	4,42	1.300	4,33		0,00	-1.300	-4,33
Canone scarichi reflui	4.110	13,97	3.801	12,67	4.050	12,78	249	0,11
Altri proventi vari	2.402	8,16	3.000	10,00	2.354	7,43	-647	-2,57
TOTALE	29.421		29.996		31.679		1.683	

% d'incasso Entrate Correnti di competenza

ENTRATE

TOTALE ENTRATE CORRENTI			
Anno	Accertato	Incassato	% di incasso
2005	478.008	375.822	78,62%
2006	509.387	395.213	77,59%
2007	551.635	432.525	78,41%
2008	552.430	440.785	79,79%
2009	533.719	418.975	78,50%

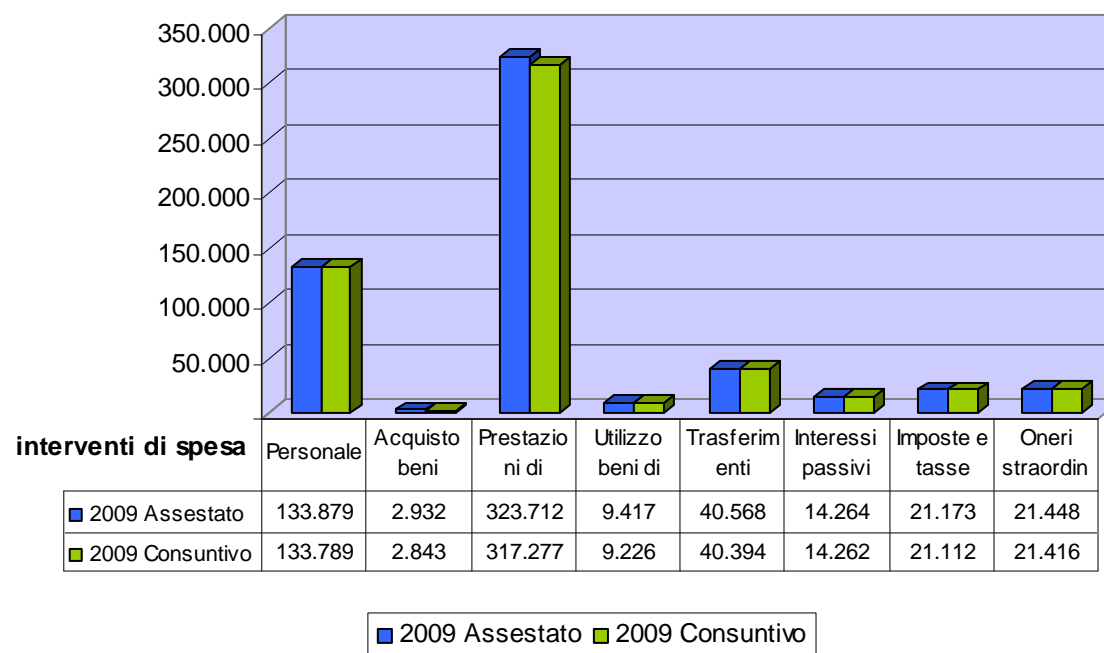


Spese Correnti 2007-2009 per intervento

Interventi di spesa	2007		2008		2009		Var 2009/2008	
	importo	quota %	importo	quota %	importo	quota %	importo	%
Personale	130.228	24,58	132.558	23,46	133.789	23,88	1.231	0,42
Acquisto beni consumo	4.179	0,79	3.683	0,65	2.843	0,51	-840	-0,14
Prestazioni di servizi	304.380	57,46	312.606	55,33	317.277	56,62	4.671	1,30
Utilizzo di beni di terzi	8.051	1,52	7.803	1,38	9.226	1,65	1.423	0,27
Trasferimenti	38.289	7,23	39.108	6,92	40.394	7,21	1.286	0,29
Interessi passivi e oneri finanziari (1)	24.621	4,65	29.728	5,26	14.262	2,55	-15.466	-2,72
Imposte e tasse	19.619	3,70	20.749	3,67	21.112	3,77	364	0,10
Oneri straordinari gestione corrente	386	0,07	18.784	3,32	21.416	3,82	2.632	0,50
TOTALE	529.753	100,00	565.018	100,00	560.319	100,00	35.265	0,00

(1) Nel 2009 le spese per interessi passivi si riducono a causa della diversa modalità di contabilizzazione dei flussi swap, che prevede l'imputazione dei soli differenziali

Spese correnti per intervento Confronto assestato-consuntivo 2009



Spese per servizi al cittadino erogati da società partecipate

S
P
E
S
E

Aziende	Impegnato 2008	Impegnato 2009	Var 2009/2008
Veritas Spa	28.496	27.423	-3,77%
Servizi cimiteriali	5.851	4.852	-17,07%
Raccolta e smaltimento rifiuti: costo specificità Venezia	5.200	5.200	0,00%
Raccolta e smaltimento rifiuti: nuovo servizio raccolta differenziata a Venezia	1.200	1.200	0,00%
Raccolta e smaltimento rifiuti: contributi per turismo	7.700	7.700	0,00%
Raccolta e smaltimento rifiuti: fondo sociale	970	970	0,00%
Servizi igienici, servizio verde pubblico, scoperti scolastici, bonifiche, beverini, ecc.	7.575	7.501	-0,98%
Actv Spa	83.334	106.434	27,72%
Corrispettivo Trasporto Pubblico Locale finanziato con trasferimento regionale	83.084	106.284	27,92%
Corrispettivo per altri servizi (navetta park S.M. Battuti)	250	150	-40,00%

Spese per servizi al cittadino erogati da società partecipate

Aziende	Impegnato 2008	Impegnato 2009	Var 2009/2008
Arti Spa	1.596	1.335	-16,35%
Corrispettivo per servizio di derattizzazione territoriale	890	737	-17,19%
Corrispettivo per manutenzione barche da regata	481	373	-22,45%
Corrispettivo per servizio microportualità - manutenzione rive pubbliche	225	225	0,00%
Ames Spa	11.100	12.100	9,01%
Corrispettivo per servizi scolastici	11.100	12.100	9,01%
Insula Spa	2.440	2.579	5,70%
Corrispettivo per servizi per la residenza	2.440	2.579	5,70%
ASM Spa	2.763	2.807	1,59%
Corrispettivo per servizio Ztl autobus e rimozione veicoli e natanti	2.763	2.807	1,59%
Totale	129.729	152.678	17,69%

Spese per servizi all'ente erogati da società partecipate

Aziende	Impegnato 2008	Impegnato 2009	Var 2009/2008
Veritas Spa	5.700	5.208	-8,6%
Servizio pulizie sedi comunali *	5.700	5.208	-8,6%
Venis Spa	9.300	8.680	-6,7%
Corrispettivo per consulenza e assistenza informatica e telefonia	9.300	8.680	-6,7%
Totale	15.000	13.888	-7,4%

* I dati sono al netto della spesa per pulizie dei Civici Musei

Spesa Corrente per Funzione

Funzioni	2007		2008		2009		Var 2009/2008	
	importo	%	importo	%	importo	%	importo	%
1 Amm.ne, gestione e di controllo (1)	103.540	28,33	102.493	27,31	105.784	28,53	3.291	1,22
2 Giustizia	6.603	1,81	6.616	1,76	6.170	1,66	-446	-0,10
3 Polizia locale	20.081	5,49	23.989	6,39	25.242	6,81	1.253	0,42
4 Istruzione pubblica	28.913	7,91	29.443	7,84	27.968	7,54	-1.475	-0,30
5 Cultura ed ai beni culturali	26.729	7,31	25.422	6,77	20.833	5,62	-4.588	-1,15
6 Settore sportivo e ricreativo	5.152	1,41	5.744	1,53	6.188	1,67	444	0,14
7 Campo turistico	2.625	0,72	2.477	0,66	1.919	0,52	-558	-0,14
8 Viabilità e trasporti (2)	19.067	5,22	21.241	5,66	22.088	5,96	847	0,30
9 Gestione del territorio e dell'ambiente	47.550	13,01	45.735	12,19	44.389	11,97	-1.345	-0,21
10 Settore sociale	88.611	24,24	93.618	24,94	94.597	25,51	978	0,57
11 Sviluppo economico	5.939	1,62	6.975	1,86	5.671	1,53	-1.304	-0,33
12 Servizi produttivi(3)	10.690	2,92	11.563	3,08	9.908	2,67	-1.656	-0,41
Totale	365.501		375.317		370.756		-4.561	

- (1) Al netto flussi lordi su swap (10.732 nel 2007, 13.927 nel 2008 e 2.814 nel 2009) e dell'accordo di riconoscimento debiti/crediti con Veritas (15.280 nel 2008)
- (2) Al netto trasferimento ACTV per trasporto pubblico locale (68.279 nel 2007, 80.072 nel 2008 e 101.337 nel 2009)
- (3) Al netto compenso Casa da Gioco (85.239 nel 2007, 80.419 nel 2008 e 85.410 nel 2009)

Spese correnti - Prestazioni di servizio

	2007		2008		2009		Var 2009/2008	
	importo	%	importo	%	importo	%	importo	%
servizio di pulizie	6.846	2,25	6.462	2,07	5.208	1,64	-1.254	-0,43
premi assicurativi	1.661	0,55	3.133	1,00	2.215	0,70	-919	-0,30
spese per utenze (energia elettrica, acqua e gas)	17.176	5,64	18.709	5,98	17.350	5,47	-1.359	-0,52
manutenzione ordinaria beni immobili	4.572	1,50	3.681	1,18	3.136	0,99	-546	-0,19
servizi in appalto	35.166	11,55	35.162	11,25	40.183	12,66	5.021	1,42
contratti di servizio aziende partecipate	202.387	66,49	207.554	66,39	212.524	66,98	4.971	0,59
altre	36.573	12,02	37.905	12,13	36.663	11,56	-1.242	-0,57
Totale	304.380		312.606		317.277		4.672	

Spese correnti - trasferimenti

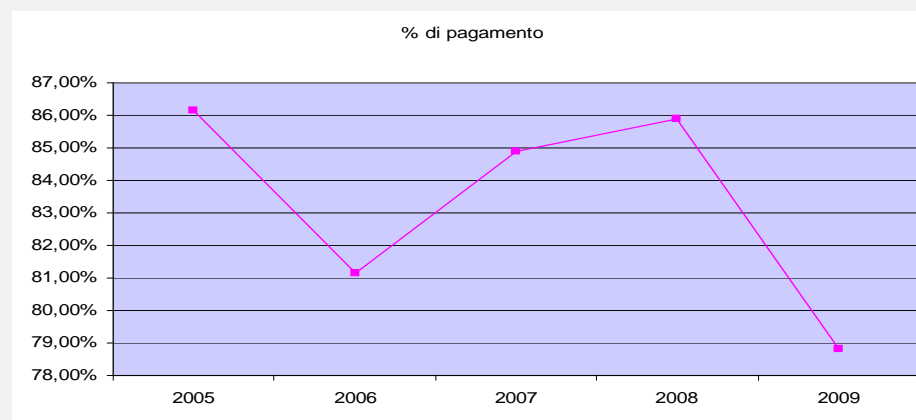
	2007		2008		2009		Var 2009/2008	
	importo	%	importo	%	importo	%	importo	%
trasferimenti allo stato	106	0,28	94	0,24	69	0,17	-26	-0,07
trasferimenti ad aziende di pubblici servizi	5.769	15,07	6.121	15,65	5.563	13,77	-558	-1,88
trasferimenti nell'ambito culturale	4.630	12,09	4.630	11,84	4.576	11,33	-54	-0,51
trasferimenti nell'ambito sociale (sostegno abitativo, anziani e disabili, ecc.)	17.116	44,70	16.819	43,01	18.463	45,71	1.643	2,70
trasferimenti ad imprese	509	1,33	486	1,24	577	1,43	90	0,18
altre	10.159	26,53	10.956	28,02	11.147	27,60	191	-0,42
	38.289		39.108		40.394		1.286	

Spese correnti gestite dalle Municipalità

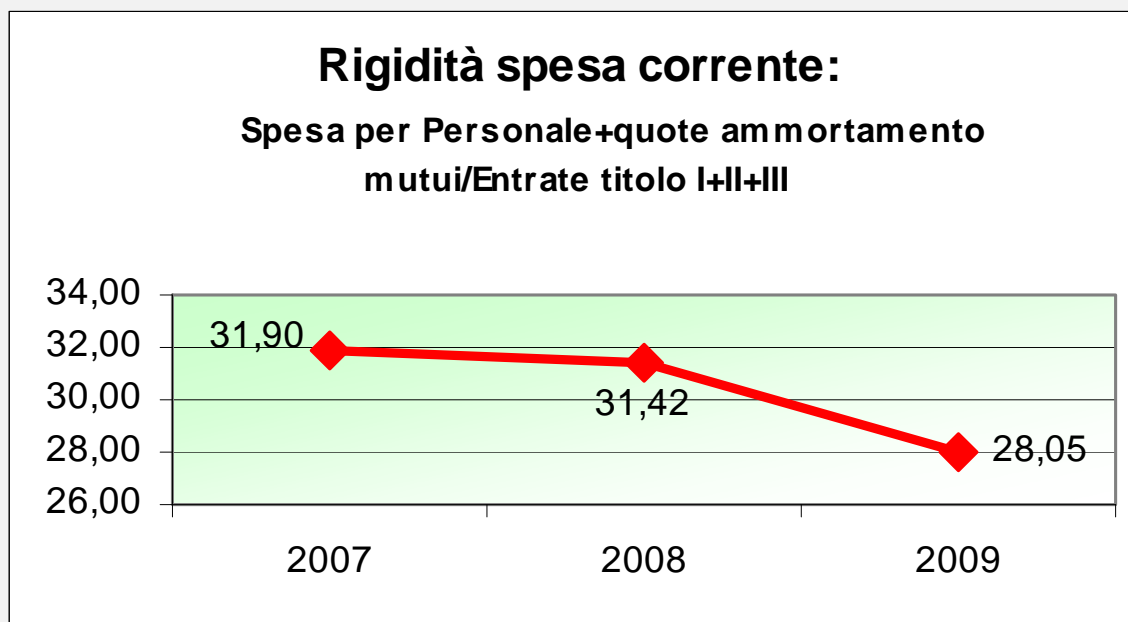
	2007		2008		2009		Var 2009/2008	
	importo	%	importo	%	importo	%	importo	%
Progettazione ed esecuzione lavori	4.877	10,66	4.759	10,16	5.273	11,09	514	0,93
Servizi educativi	18.897	41,29	18.242	38,94	17.729	37,28	-513	-1,66
Mostre e iniziative culturali	4.355	9,52	4.252	9,08	4.134	8,69	-119	-0,39
Servizi sociali	7.587	16,58	9.236	19,72	9.856	20,72	620	1,01
Servizi amministrativi e demografici	10.050	21,96	10.356	22,11	10.570	22,22	213	0,12
Totale	45.766		46.845		47.561		716	

% di Pagamento spese correnti di competenza

Anno	Impegnato	Pagato	% di pagamento
2005	474.215	408.484	86,14%
2006	495.474	402.098	81,15%
2007	529.753	449.636	84,88%
2008	565.018	485.311	85,89%
2009	560.319	441.687	78,83%



Indice di rigidità spesa corrente

S
P
E
S
E

Spese impegnate per investimenti 2008-2009

	Impegnato 2009		Impegnato 2008		Var 2009/2008	
	importo	Quota %	importo	Quota %	importo	Quota %
Alienazioni	49.509	35,91%	57.612	43,05%	-8.104	-7,14%
Altre Risorse proprie	6.220	4,51%	5.478	4,09%	742	0,42%
Trasferimenti Stato Regione e altri	25.916	18,80%	32.667	24,41%	-6.751	-5,61%
Legge Speciale per Venezia	3.325	2,41%	13.814	10,32%	-10.489	-7,91%
Indebitamento	51.598	37,43%	21.578	16,13%	30.019	21,30%
Altri	1.284	0,93%	2.666	1,99%	-1.383	-1,06%
TOTALE	137.851		133.816		4.035	

Spese per investimenti 2009

Fonte finanziamento	Previsione 2009	Assestato 2009	Consuntivo 2009	% di realizzo Consuntivo su Previsione	Consuntivo 2008	Var 2009/2008
Autofinanziamento (senza vincolo destinazione)	68.157	69.347	40.901	60%	41.307	-406
Indebitamento	28.553	51.657	51.598	181%	21.578	30.019
Legge speciale per Venezia	4.038	18.576	3.325	82%	13.814	-10.489
Risorse a specifica destinazione	71.722	90.763	38.077	53%	57.117	-19.040
Parcheggi scambiatori	8.391	7.840	3.950	47%	0	3.950
	180.861	238.182	137.851	76%	133.816	4.035

Spese d'investimento per fonte di finanziamento

	Impegnato 2009		Impegnato 2008		Var 2009/2008	
	importo	Quota %	importo	Quota %	importo	Quota %
Risorse proprie	55.728	40,43%	63.090	47,15%	-7.361	-6,72%
Trasferimenti Stato Regione e altri	30.525	22,14%	49.148	36,73%	-18.623	-14,58%
Indebitamento	51.598	37,43%	21.578	16,13%	30.019	21,30%
TOTALE	137.851		133.816		4.035	

Spese impegnate per interventi di manutenzione straordinaria

Tipologia	Impegnato 2009		Impegnato 2008		Var 2009/2008	
	importo	Quota %	importo	Quota %	importo	Quota %
edilizia scolastica	7.739	27,68%	3.001	14,22%	4.738	13,46%
impianti sportivi	4.266	15,26%	2.645	12,53%	1.622	2,73%
edilizia abitativa	3.913	14,00%	4.500	21,32%	-587	-7,32%
manutenzione impianti	1.870	6,69%	1.370	6,49%	500	0,20%
verde e parchi	2.178	7,79%	1.372	6,50%	806	1,29%
edifici comunali	2.411	8,63%	2.689	12,74%	-278	-4,12%
edifici vari	5.575	19,94%	5.526	26,19%	49	-6,24%
Totale interventi straordinaria manutenzione	27.953		21.102		6.851	

tipologie di interventi finanziati

Tipologia	Impegnato 2009		Impegnato 2008		Var 2009/2008	
	importo	Quota %	importo	Quota %	importo	Quota %
Interventi straordinaria manutenzione	27.953	20,28%	21.102	15,77%	6.851	4,51%
Costruzione edifici scolastici	4.841	3,51%	0	0,00%	4.841	3,51%
Opere di viabilità, mobilità, fognature	41.203	29,89%	17.039	12,73%	24.164	17,16%
Acquisizioni immobiliari	4.050	2,94%	26.374	19,71%	-22.324	-16,77%
Investimenti per ridurre rischio idraulico	2.500	1,81%	0	0,00%	2.500	1,81%
Investimenti per rete antincendio e allert. rischi	0	0,00%	20.000	14,95%	-20.000	-14,95%
Interventi per la salvaguardia di Venezia	3.325	2,41%	21.852	16,33%	-18.528	-13,92%
Interventi per eliminazione barriere architettoniche	1.243	0,90%	2.793	2,09%	-1.550	-1,19%
Interventi per edilizia giudiziaria (Cittadella della Giustizia)	13.985	10,15%	0	0,00%	13.985	10,15%
Investimenti per l'automazione, banda larga, rete wifi	11.652	8,45%	3.000	2,24%	8.652	6,21%
Accordi di programma	1.342	0,97%	0	0,00%	1.342	0,97%
Contratti di Quartiere (Altobello e Via Vallenari)	0	0,00%	2.810	2,10%	-2.810	-2,10%
Conferimenti in c/capitale a Società, Fondazioni. Istituzioni	6.756	4,90%	11.580	8,65%	-4.823	-3,75%
Trasferimenti in conto capitale a terzi	6.635	4,81%	3.986	2,98%	2.649	1,83%
Contributi a privati per danni alluvione	6.510	4,72%	0	0,00%	6.510	4,72%
Opere di culto e cimiteriali	988	0,72%	922	0,69%	66	0,03%
Acquisito arredi e attrezzature per uffici delle Municipalità	595	0,43%	679	0,51%	-84	-0,08%
Acquisito arredi e attrezzature varie	1.753	1,27%	1.084	0,81%	669	0,46%
Investimenti vari	2.519	1,83%	594	0,44%	1.925	1,38%
TOTALE	137.851		133.816		4.035	

Il debito a carico del Comune

I
N
D
E
B
I
T
A
M
E
N
T
O

€mn	2007	2008	2009
Debito Residuo all'1/1	325	323	333
Nuovo Debito	14	21	51
Rimborso Capitale (*)	(16)	(12)	(13)
Rimborso anticipato/Ristrutturazione	0	1	0
Debito Residuo al 31/12	323	333	371
<i>% su Entrate Correnti</i>	<i>58,6%</i>	<i>60,4%</i>	<i>69,6%</i>

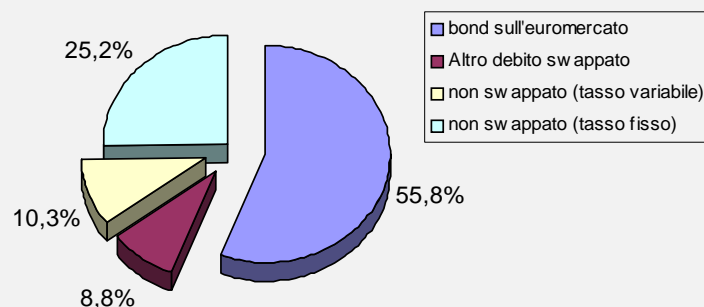
(*) non comprende il versamento al deposito per l'ammortamento dei prestiti Canaletto Fenice

Composizione del debito

I
N
D
E
B
I
T
A
M
E
N
T
O

	31/12/2008		31/12/2009		
	importo	%	importo	%	
Bond sull'euromercato "swappato"	209.075	62,8%	207.402	55,8%	
Altro debito "swappato"	36.568	11,0%	32.539	8,8%	
subtotale debito "swappato"	245.644	73,8%	239.941	64,6%	
debito non "swappato":	87.429	26,2%	131.556	35,4%	
	(tasso variabile)	41.831 12,6%	38.119 10,3%		
	(tasso fisso)	45.597 13,7%	93.437 25,2%		
Totale debito lordo	333.072	100%	371.498	100%	
Al netto deposito per rimborso bond Canaletto Fenice	5.718		8.343		
Totale debito netto	327.354		363.155		

Composizione del debito al 31/12/2009



- (1) Bond swappato: "Rialto" € 123.526.416; "Canaletto e Fenice" € 83.875.800
- (2) Mutui swappati "Cassa dd.pp." € 20.657.733; Prestito swappato "Unicredit" € 11.881.500
- (3) :Mutuo BIIS 2008 € 9.578.108; Boc Dexia Crediop 1997 € 2.065.910; boc Dexia Crediop 2007 € 12.501.900; boc BIIS 2005 € 4.855.800; boc BIIS 2005 € 9.117.600
- (4) :Mutui cassa dd.pp. non swappati € 37.090.916 Mutuo BEI € 7.150.000; Boc Dexia Crediop 2008 € 11.650.560; boc Depfa Bank 2006 € 15.274.875; boc Depfa Bank 2006 € 4.476.450; boc BIIS 2009 € 17.794.000

Il servizio del debito

€ mn	2007	2008	2009
Rimborso Capitale(*)	18,5	13,8	15,8
entrate correnti	551,6	552,4	533,7
Interessi	13,9	15,9	11,4
differenziali swap	0,7	(0,1)	2,3
Servizio Debito	33,1	29,6	29,4
<i>% su Entrate Correnti</i>	<i>6,0%</i>	<i>5,4%</i>	<i>5,5%</i>

(*) comprende il versamento al deposito per l'ammortamento dei prestiti Canaletto e Fenice

Debiti garantiti da fidejussioni rilasciate dal Comune

€mln	2008	2009	Var. Ass.	Var. %
Fidejussioni rilasciate	199,8	226,5	26,7	13,4
Debiti garantiti da fidejussioni rilasciate	81,1	111,9	30,8	38,0

Residui attivi

	2007		2008		2009		Var 2009/2008	
	importo	%	importo	%	importo	%	importo	%
residui di parte corrente	205.474	26,08	205.268	27,75	208.954	31,26	3.686	3,51
- di cui da Stato e Regione	86.728	11,01	93.763	12,68	87.236	13,05	-6.527	0,38
residui da alienazioni e trasf.ti in c/capitale	329.309	41,79	344.470	46,57	347.931	52,06	3.461	5,49
- di cui da Stato e Regione	268.048	34,02	225.114	30,43	204.984	30,67	-20.130	0,24
residui da accensione di prestiti	253.223	32,13	189.979	25,68	111.491	16,68	-78.488	-9,00
Totale	788.007		739.716		668.376		-71.340	
Totale residui al netto crediti Stato, Regione e accensione prestiti	180.007		230.860		264.665		33.805	

Residui attivi indici di formazione e di riscossione

	2007	2008	2009	Var 2009/2008
accertamenti di competenza	666.682	689.500	782.162	92.662
<i>residui su accertamenti di competenza</i>	127.628	208.858	264.685	55.827
grado di formazione dei residui	19,14%	30,29%	33,84%	60,25%
residui attivi iniziali	1.042.945	788.007	739.716	-48.290
<i>riscossioni in c/residui</i>	348.899	228.900	290.909	62.009
indice di riscossione dei residui	33,45%	29,05%	39,33%	-128,41%

Residui passivi

	2007		2008		2009		Var 2009/2008	
	importo	%	importo	%	importo	%	importo	%
residui di parte corrente	96.163	10,75	98.203	11,91	136.900	16,58	38.696	4,67
residui di parte capitale	798.334	89,25	726.159	88,09	688.694	83,42	-37.465	-4,67
Totale	894.497		824.363		825.594		1.231	

Saldo residui attivi/passivi

	2007		2008		2009		Var 2009/2008	
	importo	%	importo	%	importo	%	importo	%
totale residui attivi	788.007	100,00	739.716	100,00	668.376	100,00	-71.340	0,00
totale residui passivi	894.497	113,51	824.363	111,44	825.594	123,52	1.231	12,08
Saldo residui attivi/passivi	-106.490		-84.646		-157.218		-72.572	

Residui passivi indici di formazione e di pagamento

	2007	2008	2009	Var 2009/2008
impegni di competenza	634.563	712.746	714.069	1.324
<i>residui su impegni di competenza</i>	136.541	183.633	241.972	58.339
grado di formazione dei residui	21,52%	25,76%	33,89%	8,12%
residui passivi iniziali	1.096.449	894.497	824.363	-70.135
<i>pagamenti in c/residui</i>	307.243	223.444	233.992	10.548
indice di pagamento dei residui	28,02%	24,98%	28,38%	3,40%

Il patto di stabilità

(art. 77-bis del D.L. 112, convertito con L. 133/08)

Ai sensi del decreto 112/2008, convertito con Legge 133/2008, la manovra finanziaria del Patto di Stabilità per il 2009 consisteva nel miglioramento del saldo finanziario di competenza mista dell'anno 2007 di una percentuale pari al **48%** dello stesso.

Il saldo finanziario di competenza mista è calcolato quale differenza tra entrate e spese correnti di competenza ed entrate e spese in conto capitale di cassa. Nel saldo finanziario non sono considerate le entrate derivanti dalla riscossione di crediti e le spese derivanti dalla concessione di crediti.

In termini di valore assoluto, il saldo finanziario misto del 2007 ammonta a **-23.695 milioni** e l'entità della manovra per il raggiungimento dell'obiettivo era pari a **11.373 milioni**, pertanto il saldo da raggiungere era pari a **-12.321 milioni**.

Il patto di stabilità

(art. 77-bis del D.L. 112, convertito con L. 133/08)

Nel corso del 2009 sono intervenute alcune modifiche legislative che hanno contribuito ad alleggerire gli obblighi posti in capo ai Comuni.

In particolare:

- ✓ l'art. 9, comma 1 del DL 78/2009 ha consentito di escludere dal saldo valido ai fini del rispetto del patto 2009, il 4% dei residui passivi in conto capitale risultanti dal rendiconto 2007, a condizione che nel 2008 il patto sia stato rispettato. Per il Comune di Venezia il beneficio ammonta a euro **31,933 milioni**;
- ✓ il Ministero dell'Economia e delle Finanze ha adottato il decreto sulla premialità previsto dall'art. 77-bis del DL 112/08, riconoscendo agli enti locali che hanno rispettato il patto nel 2008, la possibilità di "peggiore" il proprio saldo obiettivo. Per il Comune di Venezia il beneficio ammonta a euro **2,724 milioni**

Il patto di stabilità

(art. 77-bis del D.L. 112, convertito con L. 133/08)

Per la determinazione dell'obiettivo programmatico il Comune di Venezia ha conteggiato, sia nella base di calcolo 2007 che nei dati 2009, le entrate derivanti dalla cessione di azioni o quote di società operanti nel settore dei servizi pubblici locali e le risorse derivanti dalla vendita del patrimonio immobiliare destinate alla realizzazione di investimenti o alla riduzione del debito.

L'abrogazione del comma 8 dell'art. 77bis del Decreto 112/08 introdotta dal decreto 5/09 convertito con legge 33/09 ha, infatti, confermato la correttezza dell'applicazione di tale modalità di calcolo, eliminando la possibilità di portare in detrazione tali risorse.

Il patto di stabilità

(art. 77-bis del D.L. 112, convertito con L. 133/08)

Entrate	2009
Titolo I - accertamenti	231.644.096,57
Titolo II - accertamenti	202.083.689,87
Titolo III - accertamenti	99.991.092,24
Titolo IV - riscossioni	150.720.674,13
Totale	684.439.552,81
Spese	
Titolo I - impegni	560.319.239,95
Titolo II - pagamenti	171.189.810,86
concessioni di crediti	-189.962,00
4% residui in conto capitale	-31.933.373,29
Totale	699.385.715,52
Saldo misto	-14.946.162,71
Importi derivanti dall'applicazione del meccanismo della premialita' di cui ai commi 23-26 dell'articolo 77-bis del decreto legge n. 112/2008	2.724.699,00
SALDO FINANZIARIO AL NETTO DEGLI EFFETTI DELLE SANZIONI E DELLE PREMIALITA'	-12.221.463,71
OBIETTIVO PROGRAMMATICO ANNUALE SALDO FINANZIARIO 2009	-12.321.434,00
DIFFERENZA TRA IL RISULTATO NETTO E OBIETTIVO ANNUALE E SALDO FINANZIARIO	99.970,29

Situazione di cassa

Fondo di cassa all'1/1/09		63.138
MOVIMENTI 2009		
riscossioni totali	927.766	
pagamenti totali	809.672	
<i>saldo riscossioni/pagamenti</i>		<i>118.094</i>
Fondo di cassa al 31/12/09		181.232
di cui:		
- conto libero		59.945
- conti vincolati		121.287

Riscossioni e pagamenti

	2007			2008			2009			Var 2009/2008		
	Risc.	Pag.	Saldo	Risc.	Pag.	Saldo	Risc.	Pag.	Saldo	Risc.	Pag.	Saldo
Competenza	604.567	587.411	17.156	557.544	625.543	-67.999	581.540	552.258	29.283	23.996	-73.285	97.282
Residui	371.682	315.096	56.586	255.941	233.094	22.847	346.226	257.414	88.811	90.285	24.320	65.964
Totale	976.249	902.507	73.741	813.485	858.637	-45.152	927.766	809.672	118.094	114.281	-48.965	163.246

Situazione di cassa

- ◆ Fino al 31.12.2008 i dati esposti fanno riferimento al saldo di fine mese del conto di tesoreria non vincolato presso la Tesoreria Provinciale dello Stato A partire dal 01/01/2009 con l'entrata in vigore della Tesoreria mista il saldo fa riferimento alla giacenza libera presso il Tesoriere nel primo giorno lavorativo del mese successivo a quello di riferimento.

€ mln	2006	2007	2008	2009	Var% 2009/2008	saldo medio mensile 2009
Gennaio	111	69	125	22	-82%	81
Febbraio	89	52	93	8	-92%	6
Marzo	85	16	69	15	-78%	9
Aprile	70	22	44	8	-82%	12
Maggio	55	26	21	2	-90%	8
Giugno	45	34	36	10	-72%	8
Luglio	32	10	40	10	-75%	10
Agosto	43	38	15	5	-67%	11
Settembre	21	50	21	10	-52%	4
Ottobre	54	50	10	7	-30%	10
Novembre	25	48	8	5	-38%	5
Dicembre	35	107	45	59	31%	15
MEDIA	55	44	44	13	-69%	15

Risultato di amministrazione

A
V
A
N
Z
O

<i>Fondo di cassa all'1/1/2009</i>		63.137.855,36
GESTIONE DI CASSA:		
- Riscossioni in conto COMPETENZA	581.540.374,19	
- Riscossioni in conto RESIDUI	346.225.709,00	
- Pagamenti in conto COMPETENZA	552.257.556,03	
- Pagamenti in conto RESIDUI	257.414.294,01	
Saldo riscossioni/pagamenti		118.094.233,15
GESTIONE RESIDUI:		
- Residui attivi gestione COMPETENZA	294.155.771,94	
- Residui attivi gestione RESIDUI	422.446.230,21	
- Residui passivi gestione COMPETENZA	255.345.360,14	
- Residui passivi gestione RESIDUI	591.522.276,82	
Saldo residui		- 130.265.634,81
Avanzo di amministrazione al 31 dicembre 2009		50.966.453,70

Formazione dell'avanzo di amministrazione

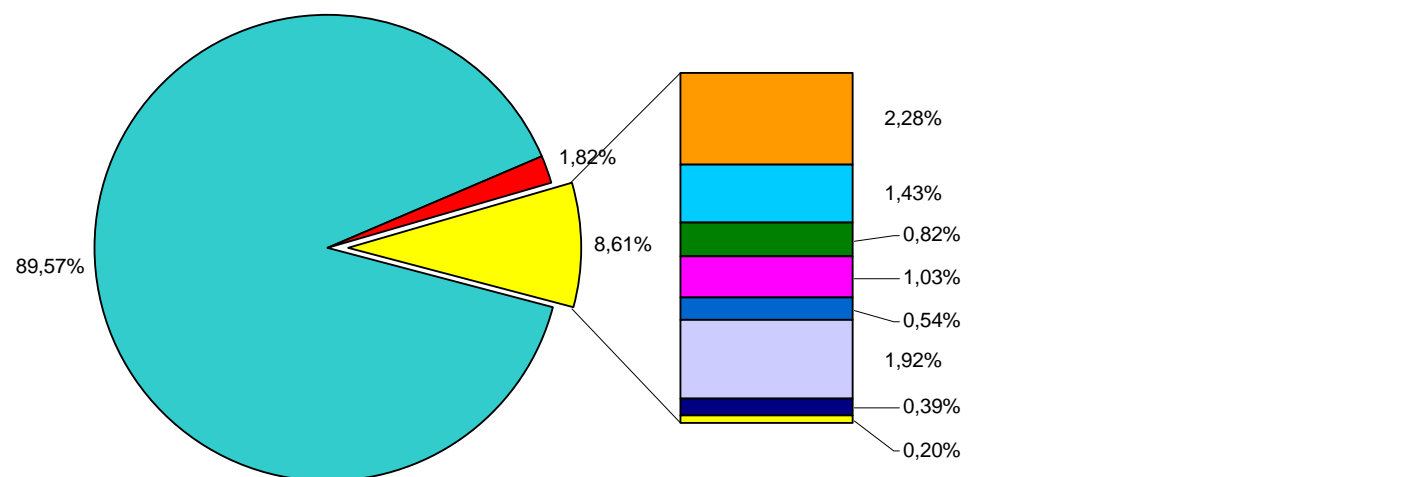
<i>Avanzo di amministrazione al 31.12.2008 non applicato</i>		<i>2.032.660,00</i>
<i>ECONOMIE IN C/COMPETENZA, di cui:</i>		
- Economie entrata	-205.405.343,66	
- Economie spesa	292.706.678,20	
Saldo economie entrata/spesa competenza 2009		87.301.334,54
<i>ECONOMIE IN C/RESIDUI di cui:</i>		
- Eliminazione residui attivi	-45.354.357,87	
- Eliminazione residui passivi	6.986.816,03	
Saldo eliminazione residui	-	38.367.541,84
Avanzo di amministrazione al 31 dicembre 2009		50.966.452,70

Composizione dell'avanzo di amministrazione

A
V
A
N
Z
O

Fondi per investimento		45.653.164,21
Fondi non vincolati		926.245,83
Fondi vincolati, di cui:		4.387.042,66
- derivante da sanzioni codice della strada	1.161.606,97	
- derivanti da fondi LSV	727.274,48	
- per buoni casa L. 899	417.615,57	
- per differenziali positivi operazioni swap	525.841,50	
- per contributi bandi prima casa	273.500,67	
- per monetizzazione permessi di costruzione	978.978,73	
- per contributi bandi Legge Bersani	200.062,31	
- per altri vincoli	102.162,43	
	Totale	50.966.452,70

Composizione dell'avanzo di amministrazione



- Fondi per investimento
- - derivante da fondi LSV
- - per contributi bandi prima casa
- - per altri vincoli

- Fondi non vincolati
- - per buoni casa L. 899
- - per monetizzazione permessi di costruzione
- - derivante da sanzioni codice della strada
- - per differenziali positivi operazioni swap
- - per contributi bandi Legge Bersani

Equilibrio di parte corrente

ENTRATA	Assestato	Consuntivo	Scostamento
Titolo I - entrate tributarie	232.615.224,00	231.644.096,57	-971.127,43
Titolo II - entrate da trasferimenti	205.833.139,40	202.083.689,87	-3.749.449,53
Titolo III - entrate extratributarie	100.443.922,88	99.991.092,24	-452.830,64
Totale entrate correnti	538.892.286,28	533.718.878,68	-5.173.407,60
Altre entrate destinate al finanziamento di spese correnti			
Plusvalenze da alienazione beni patrimoniali	30.500.000,00	30.480.240,32	-19.759,68
Proventi da permesso di costruire	7.195.054,01	6.187.754,60	-1.007.299,41
Entrate correnti destinate ad investimenti	-291.550,21	-291.550,21	0
Totale altre entrate	37.403.503,80	36.376.444,71	-1.027.059,09
Risorse disponibili per la gestione corrente	576.295.790,08	570.095.323,39	-6.200.466,69
SPESA	Assestato	Consuntivo	Scostamento
Titolo I spese correnti	567.392.907,02	560.319.262,98	-7.073.644,04
Titolo III - spese per rimb. quota capitale prestiti	16.181.364,00	15.899.182,49	-282.181,51
Spese finanziate con avanzo	-7.278.480,94	-7.278.480,94	0
Totale spese	576.295.790,08	568.939.964,53	-7.355.825,55
Saldo della gestione corrente		1.155.358,86	

Equilibrio di parte capitale

ENTRATA	Assestato	Accertamenti	Differenza
Titolo IV - alienazioni e trasf in c/capitale	208.125.668,69	196.845.915,35	-11.279.753,34
Titolo V - entrate da prestiti	55.546.805,09	51.597.547,88	-3.949.257,21
Totale entrate di parte capitale	263.672.473,78	248.443.463,23	-15.229.010,55
Altre entrate destinate al finanziamento di spese d'investimento			
Plusvalenze da alienazione beni patrimoniali	-30.500.000,00	-30.480.240,32	19.759,68
Proventi da permesso di costruire	-7.195.054,01	-6.187.754,60	1.007.299,41
Entrate correnti destinate ad investimenti	291.550,21	291.550,21	0
Totale altre entrate	-37.403.503,80	-36.376.444,71	1.027.059,09
Risorse disponibili per la gestione capitale	226.268.969,98	212.067.018,52	-14.201.951,46
SPESA			
	Assestato	Impegni	Differenza
Titolo II spese d'investimento	238.198.593,62	137.850.666,48	-100.347.927,14
Spese finanziate con avanzo	-11.929.623,64	-11.929.623,64	0
	226.268.969,98	125.921.042,84	-100.347.927,14
Saldo della gestione capitale		86.145.975,68	

Dati economico-patrimoniali Conto Economico

	2008	2009	Variazione 2009/2008	
			importo	%
Proventi operativi	535.531	540.385	4.853	0,91
Costi operativi	543.963	568.904	24.941	4,59
<i>di cui ammortamento</i>	<i>42.747</i>	<i>43.853</i>	<i>1.105</i>	<i>2,59</i>
<i>Risultato della gestione operativa</i>	<i>-8.431</i>	<i>-28.520</i>	<i>-20.088</i>	<i>238,25</i>
Proventi e oneri finanziari	-26.575	-13.314	13.261	-49,90
Proventi e oneri straordinari	36.103	44.476	8.373	23,19
<i>Risultato economico dell'esercizio</i>	<i>1.096</i>	<i>2.642</i>	<i>1.546</i>	<i>141,07</i>

Dati economico-patrimoniali Conto del Patrimonio

Attivo	2008	2009	Variazione 2009/2008	
			importo	%
Immobilizzazioni immateriali	3.216	3.029	-187	-5,81
Immobilizzazioni materiali	2.535.027	2.632.725	97.698	3,85
<i>di cui beni immobili disponibili</i>	259.864	244.634	-15.230	-5,86
<i>di cui beni immobili indisponibili</i>	518.114	499.096	-19.018	-3,67
Immobilizzazioni finanziarie	219.277	227.767	8.491	3,87
Altre attività	846.433	811.349	-35.084	-4,14
<i>di cui fondo di cassa</i>	63.138	181.232	118.094	187,04
Ratei e risconti	62.016	59.671	-2.345	-3,78
Totale attività	3.665.969	3.734.543	68.573	1,87
Passivo	2008	2009	Variazione 2009/2008	
			importo	%
Patrimonio netto	816.560	819.202	2.642	0,32
Conferimenti (per investimenti)	2.266.836	2.279.794	12.958	0,57
Debiti di finanziamento (mutui, prestiti)	333.072	371.498	38.425	11,54
Altre passività	191.331	211.978	20.646	10,79
Ratei e risconti	58.169	52.071	-6.098	-10,48
Totale passività	3.665.969	3.734.543	68.573	1,87