



**Corpo di Polizia Municipale**  
**Servizio Affari Generali – Ufficio Segreteria Comando**

Venezia, 21 maggio 2011

Al Capo di Gabinetto del Sindaco  
S E D E

Prot. 216094/2011

Oggetto: Interrogazione Nr. ordine 510 - Gestione risorse della Polizia Municipale

Egregio Sig. Capo di Gabinetto,

A riscontro di quanto richiesto nell'interrogazione del Consigliere Alessandro Vianello, si trasmettono in allegato:

**L'elenco dei veicoli e dei natanti** in dotazione alla Polizia Municipale alla data del 01.03.2011 con l'indicazione dell'anno di immatricolazione ed i chilometri (o le ore di moto) percorsi. (*allegato 1*);

**Lo schema della dotazione organica effettiva alla data del 11.04.2011.** Si precisa peraltro che tutti gli operatori di Polizia Municipale svolgono controlli sul territorio, ovviamente con forme e tempi diversificati sulla base delle strutture di appartenenza e dei ruoli rivestiti.

Non costituirebbe pertanto un quadro veritiero dell'effettiva attività di ciascun operatore di Polizia Municipale il suo inserimento in una delle macro categorie individuate dal Consigliere Vianello (impiegati nel lavoro d'ufficio/che effettuano controlli sul territorio). E' peraltro da sottolineare che l'attività di polizia in genere, ed in particolare l'attività di polizia locale, non può risolversi in un mero presidio fisico del territorio. Il presidio fisico del territorio rimane comunque alla base dell'attività di prevenzione generale svolta dagli operatori di questo Corpo e lo testimonia l'organigramma (*allegato 2*) stesso laddove si vede che solo tre (il Servizio Affari Generali, il Servizio Logistica e Gestione del Personale ed il Servizio Sanzioni Amministrative e Contenzioso) dei dodici servizi in cui è organizzato il Corpo possono apparire più assimilabili a strutture organizzate per lavorare all'interno di un ufficio. Ma l'intensa attività esterna non sortirebbe alcun effettivo risultato se venisse tralasciato tutto il lavoro di organizzazione preventiva e sviluppo successivo di quanto accertato sul territorio. Per far

ma

comprendere quanto non inquadrabile in un semplice schema del tipo “attività d’ufficio/attività di controllo esterno” sia l’attività di ogni singolo operatore di PM, basti pensare che TUTTI gli operatori in servizio di domenica e nei giorni festivi svolgono servizio esterno (ad eccezione ovviamente degli addetti al Centro Operativo Telecomunicazioni e Videosorveglianza) indipendentemente dalla struttura esterna e dal ruolo rivestito. Analogamente avviene per i numerosissimi “grandi eventi” (Carnevale, Redentore, Heineken Jammin’ Festival ecc...) che annualmente si svolgono in città. (*allegato 2a*);

**Il numero di apparati radio portatili in dotazione alla data del 01.03.2011 con relativi costi.**  
**Costo del noleggio e manutenzione annuo delle radio.**

I costi di manutenzione sono relativi, oltre che alle radio portatili, anche alle radio veicolari (una per veicolo (ad eccezione dei ciclomotori) e per imbarcazione ed alle apparecchiature di centrale operativa. Si precisa peraltro che al 01.03.2011 risultavano giacenti presso il Comando unicamente gli apparati che avrebbero dovuto essere destinati ai Comuni di Spinea e Marcon (21 apparati) in ossequio alla convenzione in essere (poi effettivamente consegnati ai primi di aprile).

Attualmente vi sono in uso apparecchi a noleggio come segue:

- numero 50 radio che scadono il 31 marzo 2012 - COSTO 20.880,00 IVA COMPRESA
- numero 50 radio che scadono il 30 novembre 2011 - COSTO 20.880,00 IVA COMPRESA
- numero 127 radio nolleggiate, numero 13 radio veicolari nolleggiate e numero 2 radio nolleggiate per natanti, con fondi regione, con cui sono stati effettuati anche tutti gli allestimenti per il costo 105.000,00 IVA COMPRESA

Inoltre è stato stanziato l’importo di euro 76.682,31 IVA COMPRESA, per il contratto di manutenzione impianti della centrale operativa e per gli apparati fissi e veicolari

Si ritiene inoltre opportuno aggiungere che attualmente risultano essere stati acquistati a metà aprile (e già tutti distribuiti agli operatori) n. 300 apparati radio digitali basati sullo standard tetra, necessari per i collegamenti con la rete radio regionale per la Polizia Locale, attivata proprio in occasione della visita di S.S. Benedetto XVI ed in corso di implementazione anche nel resto del territorio regionale. Entro la fine dell’anno in corso è prevista la dotazione di un apparato radio digitale per ciascun operatore in servizio. Pertanto il numero degli apparati radio analogici, di proprietà ed in corso di progressivo ritiro dalle strutture del Corpo attualmente ammontano a 97.

Distinti saluti.

IL COMANDANTE GENERALE

Dr. Luciano Marini



AUTOMEZZI						
SEZIONE	MARCA	TIPO	MOBILE	TARGA	ANNO IMMATRICOLAZIONE	KM PERCORSI
SEZ. MESSI NOTIF./PROCURA	FIAT	PUNTO	4	AT 713 LH	1997	125622
REPARTO PREV E SICUREZZA	FIAT	DUCATO MAXI	1	YA 657 AC	1997	125066
SEZ. PRONTO INTERVENTO	ALFA ROMEO	156	29	AZ 164 FE	1998	125640
SEZ. MESTRE	ALFA ROMEO	146	30	YA 638 AC	1998	91775
REPARTO PREV E SICUREZZA	FIAT	PUNTO	8	BK 297 MK	2000	110985
SEZ. MARGHERA	FIAT	PUNTO	38	YA 650 AC	2000	150604
SEZ. CARPENEDO - BISSUOLA	FIAT	PUNTO	39	YA 651 AC	2000	164677
SEZ. PIAZZALE ROMA	FIAT	PUNTO	40	YA 636 AC	2000	188825
REPARTO PREV E SICUREZZA	FIAT	SCUDO	43	YA 633 AC	2000	174279
REPARTO PREV E SICUREZZA	FIAT	SCUDO	44	YA 655 AC	2000	160995
SEZ. POL. AMBIENTALE	FIAT	PUNTO	61	YA 639 AC	2000	70220
SEZ. CHIRIGNAGO - ZELARINO	FIAT	PUNTO	62	YA 647 AC	2000	141785
SEZ. FAVARO VENETO	FIAT	PUNTO	63	YA 646 AC	2000	249192
SEZ. MARGHERA	FIAT	PUNTO	64	YA 640 AC	2000	165796
SEZ. PELLESTRINA	FIAT	PUNTO	65	YA 751 AC	2000	122120
SEZ. MESTRE	FIAT	MAREA	70	YA 623 AC	2001	54900
SEZ. POL. AMBIENTALE	FIAT	MAREA	53	YA 653 AC	2001	108862
REPARTO PREV E SICUREZZA	FIAT	MAREA	54	YA 654 AC	2001	99024
REPARTO PREV E SICUREZZA	FIAT	MAREA	55	YA 644 AC	2001	90452
SEZ. MESTRE	RENAULT	MASTER	58	YA 670 AC	2002	89762
SEZ. MESSI NOTIF./PROCURA	FIAT	PUNTO	//	CP 119 VM	2004	69747
SEZ. MESSI NOTIF./PROCURA	FIAT	PUNTO	//	CP 120 VM	2004	66063
SEZ. MESSI NOTIF./PROCURA	FIAT	PUNTO	//	CP 121 VM	2004	69030
SEZ. MESTRE	ALFA ROMEO	156	80	CT 155 CG	2004	82350
SEZ. FAVARO VENETO	FIAT	PUNTO	81	YA 634 AC	2004	92943
SEZ. MESTRE	FIAT	PUNTO	82	YA 642 AC	2004	73080

SEZ. MESTRE	FIAT	PUNTO	83	YA 635 AC	2004	95500
SEZ. MESTRE	FIAT	PUNTO	84	YA 627 AC	2004	95395
SEZ. MESTRE	FIAT	PUNTO	85	YA 628 AC	2004	82700
SEZ. FAVARO VENETO	FIAT	PUNTO	86	YA 626 AC	2004	81981
SEZ. CHIRIGNAGO - ZELARINO	FIAT	PUNTO	87	YA 622 AC	2004	88321
REPARTO PREV E SICUREZZA	FIAT	STYLO	56	YA 632 AC	2004	49
SEZ. MESTRE	FIAT	DUCATO	69	YA 649 AC	2005	27468
REPARTO PREV E SICUREZZA	MERCEDES	SPRINTER	//	YA 652 AC	2005	25725
SEZ. CHIRIGNAGO - ZELARINO	FIAT	GRANDE PUNTO	88	YA 618 AC	2007	71393
SEZ. PIAZZALE ROMA	FIAT	GRANDE PUNTO	89	YA 620 AC	2007	70734
SEZ. MESTRE	FIAT	GRANDE PUNTO	90	YA 619 AC	2007	94160
SEZ. MESTRE	FIAT	GRANDE PUNTO	91	YA 617 AC	2007	101983
SEZ. MESTRE	FIAT	GRANDE PUNTO	92	YA 621 AC	2007	95853
SEZ. MESTRE	FIAT	GRANDE PUNTO	93	YA 625 AC	2007	95175
SEZ. MESTRE	FIAT	GRANDE PUNTO	94	YA 624 AC	2007	79065
SEZ. MESTRE	FIAT	GRANDE PUNTO	95	YA 629 AC	2007	70100
SEZ. LIDO	FIAT	GRANDE PUNTO	96	YA 643 AC	2007	88050
SEZ. FAVARO VENETO	FIAT	GRANDE PUNTO	97	YA 630 AC	2007	79169
SEZ. CARPENEDO - BISSUOLA	FIAT	GRANDE PUNTO	98	YA 631 AC	2007	62647
SEZ. MARGHERA	FIAT	GRANDE PUNTO	99	YA 637 AC	2007	83482
SEZ. MESSI NOTIF./PROCURA	FIAT	PUNTO	//	DF 192 VL	2007	41721
SEZ. MESSI NOTIF./PROCURA	FIAT	PUNTO	//	DF 193 VL	2007	68906
SEZ. P.LE ROMA	CITROEN	JUMPY	46	YA 732 AC	2009	31897
SEZ. LIDO	CITROEN	JUMPY	47	YA 733 AC	2009	60210
REPARTO PREV E SICUREZZA	CITROEN	JUMPY	48	YA 734 AC	2009	49807
SEZ. MESTRE	BMW	525 D	100	YA 762 AC	2009	15465
SEZ. MESSI NOTIF./PROCURA	FIAT	PANDA	//	EA 865 PP	2010	7046
SEZ. MESSI NOTIF./PROCURA	FIAT	PANDA	//	EA 866 CP	2010	8741
SEZ. PRONTO INTERVENTO	FIAT	PUNTO	31	DY 938 SW	2010	15679
NUCLEO P.G.	FIAT	PUNTO	32	DY 936 SW	2010	23474
REPARTO PREV E SICUREZZA	FIAT	GRANDE PUNTO	49	DY 937 SW	2010	13809

REPARTO PREV E SICUREZZA	RENAULT	LAGUNA	50	YA 002 AG	2010	487
REPARTO PREV E SICUREZZA	RENAULT	LAGUNA	51	YA 598 AE	2010	511
REPARTO PREV E SICUREZZA	RENAULT	LAGUNA	52	YA 599 AE	2010	132
REPARTO PREV E SICUREZZA	RENAULT	LAGUNA	57	YA 000 AG	2010	680
SEZ. LIDO	RENAULT	LAGUNA	59	YA 001 AG	2010	3013
SEZ. MESTRE	FIAT	16	60	YA 574 AL	2010	2165
REPARTO PREV E SICUREZZA	PEUGEOT	EXPERT	44(?)	YA 595 AL	2010	NON OPERATIVO
REPARTO PREV E SICUREZZA	PEUGEOT	EXPERT	43(?)	YA 594 AL	2010	NON OPERATIVO



## CICLOMOTORI

SEZIONE	MARCA	MODELLO	MOBILE	TARGA	ANNO IMMATRICOLAZIONE	KM PERCORSI
SEZ. LIDO	PIAGGIO	LIBERTY 50 cc.	6	H2NHN	2007	911
SEZ. MESTRE	PIAGGIO	LIBERTY 50 cc.	5	H2NHN	2007	800
SEZ. LIDO	PIAGGIO	LIBERTY 50 cc.	7	H2NHN3	2007	1429
SEZ. MESTRE	PIAGGIO	LIBERTY 50 cc.	3	H2NHN	2007	1053
SEZ. MESTRE	PIAGGIO	LIBERTY 50 cc.	1	H2NHN	2007	1825
SEZ. MESTRE	PIAGGIO	LIBERTY 50 cc.	2	H2NHN	2007	1993
SEZ. P.LE ROMA	PIAGGIO	LIBERTY 50 cc.	4	H2NHN	2007	803
SEZ. MESSI NOTIF./PROCURA	PIAGGIO	LIBERTY 50 cc.	0	H2NHN4	2007	13035
SEZ. MESSI NOTIF./PROCURA	PIAGGIO	LIBERTY 50 cc.	0	H2NHN8	2007	7120
SEZ. MESSI NOTIF./PROCURA	PIAGGIO	LIBERTY 50 cc.	0	H2NHN9	2007	8855
SEZ. MESSI NOTIF./PROCURA	PIAGGIO	LIBERTY 50 cc.	0	H2NHN	2007	9188
SEZ. MESSI NOTIF./PROCURA	PIAGGIO	LIBERTY 50 cc.	0	H2NHN	2007	6178

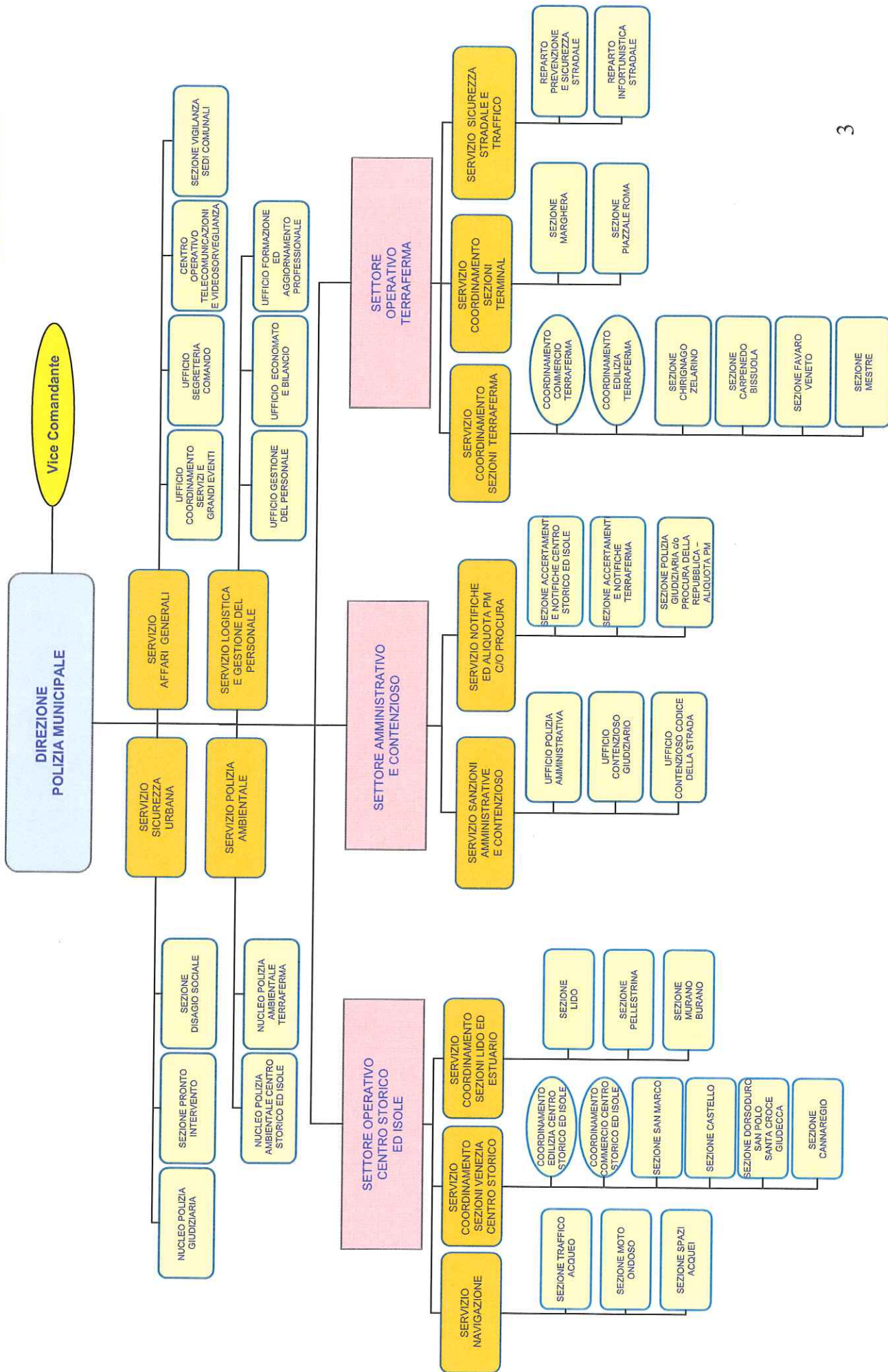
MOTOCICLI						
SEZIONE	MARCA	MODELLO	MOBILE	TARGA	ANNO IMMATRICOLAZIONE	KM PERCORSI
REPARTO PREV E SICUREZZA	BMW	850	103	YA 02650	1997	36785
REPARTO PREV E SICUREZZA	BMW	850	101	YA 02651	1997	37314
REPARTO PREV E SICUREZZA	BMW	850	105	YA 02652	1997	49264
REPARTO PREV E SICUREZZA	BMW	850	102	YA 02653	1997	30196
REPARTO PREV E SICUREZZA	BMW	850	104	YA 02654	1997	34833
REPARTO PREV E SICUREZZA	BMW	850	107	YA 02655	1997	32585
REPARTO PREV E SICUREZZA	BMW	850	106	YA 02656	1997	31657
REPARTO PREV E SICUREZZA	BMW	850	108	YA 02657	1997	42623
REPARTO PREV E SICUREZZA	BMW	850	110	YA 02658	1998	26097
REPARTO PREV E SICUREZZA	BMW	850	109	YA 02659	1998	34113
REPARTO PREV E SICUREZZA	BMW	850	111	YA 02660	1998	20619
REPARTO PREV E SICUREZZA	BMW	850	112	YA 02663	1998	23587
REPARTO PREV E SICUREZZA	BMW	650	114	YA 02661	2002	8529
REPARTO PREV E SICUREZZA	BMW	650	113	YA 02662	2002	12971

IMBARCAZIONI						
(periodo di riferimento 01.01.2010 - 31.12.2010)						
SEZIONE	CANTIERE	MODELLO	BARI	TARGA	ANNO IMMATRICOLAZIONE	ORE DI MOTO
SEZ. MOTO ONDOSO	CORONET	///	<b>18</b>	<b>RV 20990</b>	///	377
SEGRETERIA COMANDO	PROTO	MOTOSCAFO	<b>1</b>	<b>V 12237</b>	1987	601
SEZ. TRAFFICO ACQUEO	RIO	PILOTINA	<b>8</b>	<b>V 12416</b>	1988	185
SEGRETERIA COMANDO	D'ESTE	MOTOSCAFO	<b>2</b>	<b>RV 20973</b>	1989	994
SEZ. TRAFFICO ACQUEO	AMADI	MOTOSCAFO	<b>5</b>	<b>V 13287</b>	1995	843
SEZ. POL. AMBIENTALE	AMADI	MOTOSCAFO	<b>6</b>	<b>V 13283</b>	1995	951
SEZ. PRONTO INTERVENTO	VIO	PATROL	<b>3</b>	<b>V 13147</b>	1997	IN DISARMO
SEZ. MOTO ONDOSO	VIO	PATROL	<b>7</b>	<b>V 13139</b>	1997	321
SEZ. PRONTO INTERVENTO	AMADI	MOTOSCAFO	<b>4</b>	<b>V 13379</b>	2001	616,1
SEZ. TRAFFICO ACQUEO	AMADI	MOTOSCAFO	<b>9</b>	<b>V 13378</b>	2001	713
SEZ. TRAFFICO ACQUEO	TULLIO ABBATE	OPEN	<b>10</b>	<b>V 13395</b>	2002	123
SEZ. MOTO ONDOSO	TULLIO ABBATE	OPEN	<b>11</b>	<b>V 13394</b>	2002	201
SEZ. MOTO ONDOSO	AMADI	MOTOSCAFO	<b>12</b>	<b>V 13401</b>	2002	1090
SEZ. MOTO ONDOSO	AMADI	MOTOSCAFO	<b>14</b>	<b>V 13402</b>	2002	1230
SEZ. MOTO ONDOSO	DRIFTING	SC 650	<b>15</b>	<b>RV 20956</b>	2007	174
SEZ. PRONTO INTERVENTO	CHIA	///	<b>16</b>	<b>RV 06544</b>	2008	974,7
SEZ. TRAFFICO ACQUEO	STARTING	RIALTO 720	<b>19</b>	<b>RV 20997</b>	2010	332

BICICLETTE		
SEZIONE		N°
SEZ. MESTRE		<b>10</b>
SEZ. LIDO		<b>2</b>
SEZ. MURANO-BURANO (c/o S. Erasmo		<b>1</b>



DGC 477 del 28.6.2010



# Corpo di Polizia Municipale di Venezia

## Schema dotazione organica

Strutture	Forza attuale alla data del 11 Aprile 2011				
	Cat. C	Cat. C Temp. Det.	Cat. D	Dir.	TOT
COMANDANTE				1	1
SERVIZIO AFFARI GENERALI			1		1
Centro Operativo Telecomunicazioni e Videosorveglianza	12		3		15
Ufficio Segreteria Comando	5	1	2		8
Ufficio Coordinamento Servizi e Grandi Eventi	1		2		3
Sez. vigilanza sedi comunali	6		1		7
SERVIZIO LOGISTICA E GESTIONE DEL PERSONALE					0
Ufficio Gestione del Personale	5		1		6
Ufficio Economato e Bilancio	5		2		7
Ufficio Formazione ed Aggiornamento Professionale	2		1		3
SERVIZIO SICUREZZA URBANA			1		1
Nucleo Polizia Giudiziaria	3		4		7
Sezione Pronto Intervento	19	6	4		29
Sezione Disagio Sociale	4	1	1		6
SERVIZIO POLIZIA AMBIENTALE			1		1
Nucleo Polizia Ambientale Centro Storico ed Isole	4		1		5
Nucleo Polizia Ambientale Terraferma	2		1		3
SETTORE AMMINISTRATIVO E CONTENZIOSO					0
SERVIZIO SANZIONI AMMINISTRATIVE E CONTENZIOSO			1		1
Ufficio Contenzioso Giudiziario	3		1		4
Ufficio Polizia Amministrativa	9		2		11
Ufficio Contenzioso Codice della Strada	12		3		15
SERVIZIO NOTIFICHE ED ALIQUOTA P.M. C/O PROCURA			1		1
Accertamenti e notifiche Centro Storico e isole					0
Accertamenti e notifiche Terraferma			1		1
Sez. Polizia Giudiziaria c/o Procura della Repubblica - Aliquota PM	4		4		8

# Corpo di Polizia Municipale di Venezia

## Schema dotazione organica

Strutture	Forza attuale alla data del 11 Aprile 2011				
	Cat. C	Cat. C Temp. Det.	Cat. D	Dir.	TOT
SETTORE OPERATIVO CENTRO STORICO ED ISOLE					0
SERVIZIO COORDINAMENTO SEZIONI VENEZIA CENTRO STORICO			1		1
Coordinamento Commercio C.S. ed Isole			1		1
Coordinamento Edilizia C.S. ed Isole			1		1
Sezione San Marco	9	6	3		18
Sezione Castello	3		1		4
Sezione San Polo Dorsoduro Giudecca	6	6	3		15
Sezione Cannaregio	4	1	2		7
SERVIZIO COORDINAMENTO SEZIONI LIDO ED ESTUARIO			1		1
Sezione Lido	11	1	3		15
Sezione Pellestrina	1		1		2
Sezione Murano Burano	2	1	2		5
SERVIZIO NAVIGAZIONE			1		1
Sezione Traffico Acqueo	15		2		17
Sezione Controllo Moto Ondoso	17		3		20
Sezione Spazi Acquei	4		1		5



# Corpo di Polizia Municipale di Venezia

## Schema dotazione organica

Strutture	Forza attuale alla data del 11 Aprile 2011				
	Cat. C	Cat. C Temp. Det.	Cat. D	Dir.	TOT
SETTORE OPERATIVO TERRAFERMA				1	1
SERVIZIO COORDINAMENTO SEZIONI TERRAFERMA			1		1
Coordinamento Commercio Terraferma			1		1
Coordinamento Edilizia Terraferma			1		1
Sezione Mestre	32	2	5		39
Sezione Favaro Veneto	11		2		13
Sezione Chirignago Zelarino	9		2		11
Sezione Carpenedo Bissuola	5		2		7
SERVIZIO COORDINAMENTO SEZIONI TERMINAL			1		1
Sezione Marghera	10		3		13
Sezione Piazzale Roma	11	3	2		16
SERVIZIO SICUREZZA STRADALE E TRAFFICO			1		1
Reparto Prevenzione e Sicurezza Stradale	16	1	4		21
Reparto Infortunistica Stradale	11		4		15
Nucleo PM Politiche della Residenza	2		1		3
Distaccati/aspettativa	1		4		5
<b>Totali</b>	<b>276</b>	<b>29</b>	<b>99</b>	<b>2</b>	<b>406</b>

PERSONALE AMMINISTRATIVO				
Strutture	Forza attuale			
	Cat. B	Cat. C	Cat. D	Totale
Sez. Pronto Intervento			1	1
Servizio Logistica e Gestione del Personale			1	1
Ufficio Segreteria Comando	1	1		2
Ufficio Contenzioso Giudiziario		2	4	6

Corpo di Polizia Municipale di Venezia  
Schema dotazione organica

Strutture	Forza attuale alla data del 11 Aprile 2011				
	Cat. C	Cat. C Temp. Det.	Cat. D	Dir.	TOT
Ufficio Polizia Amministrativa	2	6			8
Ufficio Contenzioso Codice della Strada	4	4	1		9
Ufficio Gestione del personale	1				1
Accertamenti e Notifiche C.S. e Isole	4	14			18
Accertamenti e Notifiche Terraferma	2	16			18
Totale	14	43	7		64
Totale ORGANICO COMPLETO					470